

Wandeling naar Spilsee

Egga - Spilsee - Egga

OMSCHRIJVING

De Spilsee is het leukste bergmeer boven Bellwald. Het ligt mooi en heerlijk beschut in een kom, heeft een strandje met daarachter mooie zitplekken op ronde rotsen. Het ligt eigenlijk boven Niederwald, maar is bereikbaar vanaf het middelstation van de stoeltjeslift van Bellwald. Het pad loopt boven de boomgrens over met heide, bergroosjes en bessen overwoekerde alpweiden.

Oorspronkelijk was hier een enorm alpenweidegebied dat bevloed werd door een waterleiding vanuit de Spilsee. Nu wordt deze leiding gerestaureerd en loopt gedeeltelijk door uitgeholde boomstammen.

Het voetpad loopt vanaf Chie (=koe)bodma pal langs deze leiding. Op Chiebodma staat nog een alpenboerderijtje en een bron. Ook hier is het pad dus gevormd door de herders en hun koeien.

Het eerste deel van het pad loopt door de met weiden begroeide heestertjes, terwijl het laatste deel door alpien, stenig gebied gaat.

Bijzonder is het prachtige uitzicht. Op enkele uitkijpunten overzie je het hele Gomsdal met alle dorpjes die uitgestrooid liggen rond de Rhone. Het pad maakt met de bergvorm mee een paar flinke slingers en daardoor varieert het uitzicht enorm.



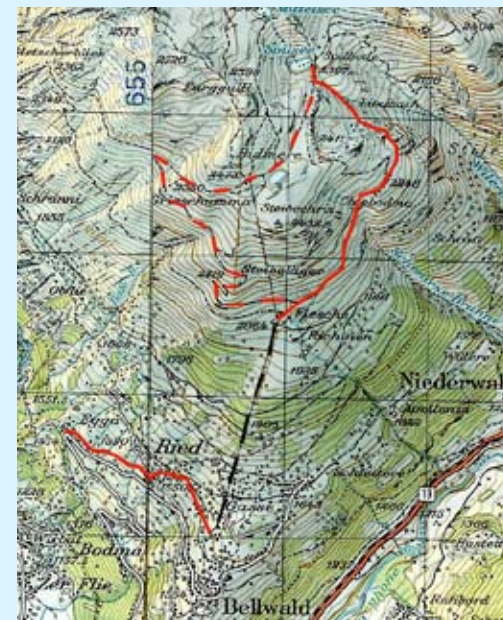
Het is aan te raden dezelfde route terug te nemen: dan kijk je eerst op de keten (en gletsjer) van Rappenhorn en Blinnenhorn boven het Rhonedal. Daarna kijk je het Gomsdal uit naar het oosten tot aan het Grimselgebied, Rhonegletsjer en Galenstock. Halverwege rond je de berg en zie je in het westen de Weisshorn, Matterhorn en de Mischabelgruppe liggen. Onderweg zijn prachtige plekken om te pauzeren.

Tip: als je deze route 's ochtends loopt, is het laatste deel van het pad naar boven zonnig. In de herfst is de kleurenpracht onvoorstelbaar mooi. Vroeg in het seizoen kan het sneeuwen en vriezen bij Spilsee.

ROUTE

Loop naar de stoeltjeslift. De kortste en verreweg mooiste route hierheen is over het voetpad naar Ried: ga voor het chalet gelijk linksaf. In Ried omhoog over de stenen trap door het oude dorp. Dan rechtsaf het voetpad naar Bellwald nemen, en de richting van de Sesselbahn aanhouden. Neem de stoeltjeslift tot aan Flesche. Daar meteen rechtsaf richting Spilsee. Terug neem je dezelfde route.

Variatie: je kunt vanaf Spilsee ook naar Sessellift Steibechriz lopen over een pad van losse stenen. Vanaf de Sessellift kun je het pad naar beneden nemen; het is aangelegd voor werkverkeer aan de liften. Je loopt dan over de hogere pistes. Dit gebied is ruiger en meer beschadigd vanwege de wintersportvoorzieningen.



Praktische informatie

Afstand: 7 - 8 km

Looptijd: ca. 3,5 uur (zonder pauze)

Hoogteverschil: 420 m

(Spilsee ligt op 2395 m)

Start/eind: Chalet Intiejer, Egga

Drinkwater: de laatste bron is bij Ried

Kinderen: route en einddoel zijn heel leuk en avontuurlijk voor kinderen

Bijzonderheden: prachtige uitzichten, alpen- en alpiene flora, heerlijk meer met strandje en mooie zitplekken. De beschreven route maakt gebruik van de onderste stoeltjeslift. Let op de tijden van de lift!

Tekst & beeld: Annemarie Blom
Opmaak & cartografie: Sietske de Vet

